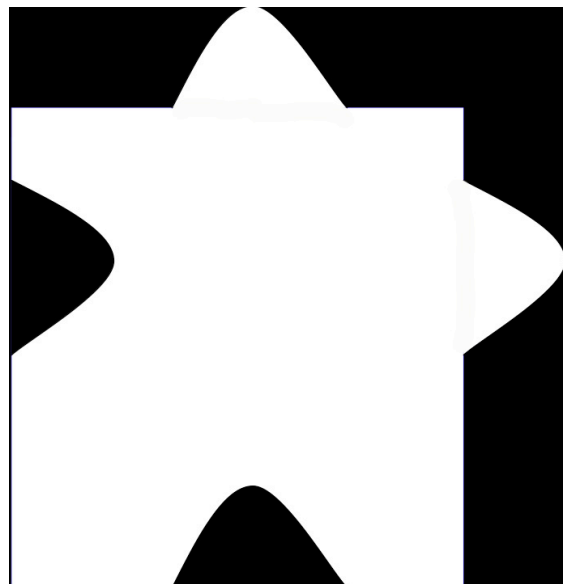


# Le territoire d'iz

(*Infinite Zone*) est un espace libre.

Déclaré à l'Onu par voie postale à la suite d'une série de performances artistiques données par [Maria Clark](#) en mai 2010, ce territoire est représenté par une pièce de plâtre (similaire à une pièce de puzzle) ou par un tracé à la craie en n'importe quel lieu - plus particulièrement dans les interzones et les espace intervalles. Ce territoire est également accessible sur l'espace d'Internet.

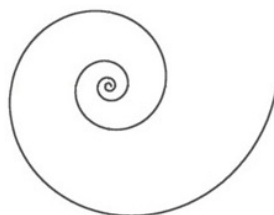


## L'univers d'iz

i

z

∞



> **iz** : infinit-zin ou Infini(t)e Zone, ou encore iZone, ou inter-zone.

> **L'infini** ∞ est représenté en iz par tout un tas de signes et d'objets : l'espace blanc, la ligne continue ou en pointillé, le trait d'union, la spirale, l'escargot, les miroirs face à face, etc...

> **La langue** : toutes les langues sont en iz, qu'elles soient vivantes, mortes, ou inventées. Il n'y a pas de langue officielle. Néanmoins la langue d'iz existe. Sa particularité est qu'elle n'a qu'une voyelle : le i.

> **La lettre i** : elle représente le fondement d'iz : l'humain debout. Elle est typographiée avec son point, sauf en un seul cas IZ qui signifie alors Être. Dans certains cas elle prend un accent circonflexe, lorsqu'il s'agit d'en accentuer l'intonation. Au niveau sonore, i c'est aussi la voyelle qui tire la bouche sur les côtés, en forme de sourire. La lettre i représente également l'unité - iz utilise une base de numération unaire ou monadique.

> **BNB (Bonheur national brut)** et **PID (Produit intérieur doux)** : iz prend en considération toutes les contributions qui participent à la richesse et au bonheur humain, individuel et collectif. Ces contributions sont non monétaires, non monnayées, non monnayables.

> **NB (nota bene)** - iz remet en question toute structure hiérarchique, normative, et cloisonnée.



> **Les symboles territoriaux** : iz a un drapeau, celui-ci est uniquement destiné à être brûlé. C'est cet acte précis qui crée l'emblème du territoire d'iz, la pièce d'étoffe n'étant qu'accessoire. Elle existe dans sa disparition. iz a des timbres, des tampons, des autocollants... iz n'a pas de monnaie ni d'hymne.

> **L'espace**: En iz toute forme d'espace ; qu'il soit continu ou fragmenté, qu'il soit géographique, corporel ou numérique. L'espace est un tout, et la superficie d'iz est infinie (cf. L'infini).

> **Le territoire d'iz** est représenté par une pièce de plâtre ou une pièce tracée à la craie. Elle est installée ou peinte en n'importe quel lieu; plus particulièrement dans les inter-zones et les espace intervalles. Une seule pièce d'iz représente iz dans son entier. Les pièces d'iz peuvent également s'emboîter.

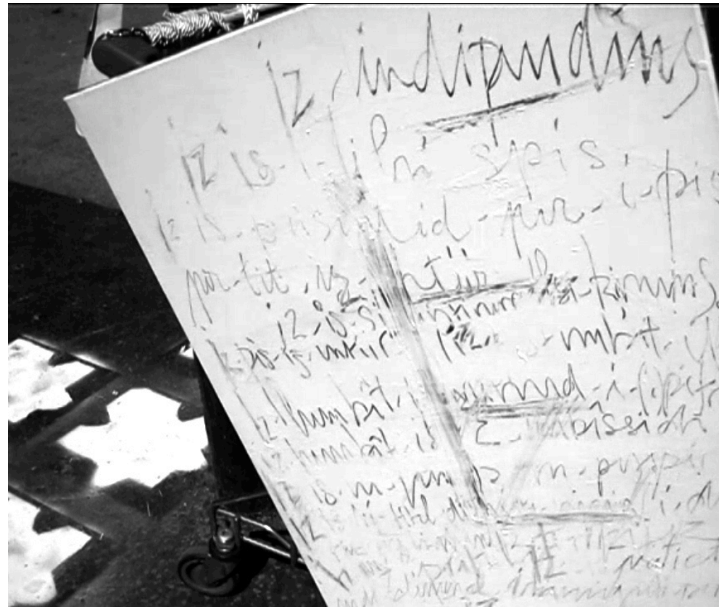
> **Le temps** : le temps en iz n'est pas un temps chronologique. Il n'y a pas d'horloge ni de calendrier.

> **La création** : L'univers de la création est au centre des préoccupations d'iz.

# La déclaration d'indépendance

## iz-indipindins

iz-is-i-libri-spis iz-is-prisintid-pir-i-pis  
pir-tit-iz-intiir iz-is-si-kintinim/ils-i-kimin-  
spis  
iz-pis-is-intiir-iz (iz-pis-imbit-ils-i)  
iz-hinbît -is-nimîd-i(i)pitrîd  
iz-hinbît-is-iz-imbissidi  
iz-is-ni-frintirz-ni-pisspirtz  
iz-is-ni-titil-di-nidi-nicin / i-dinit-tiz-  
riglimintz-i-liz  
Iz-in-iz-pis / is-Iz-sis-pritictiri  
nidi-dimind-immigriti-pir-Iz-in-iz iz-prit-tit-rifijiz



## La déclaration d'indépendance (fr)<sup>1</sup>

*iz est un espace libre.*

iz n'a pas d'entité nationale et ne possède ni frontières ni passeports.

iz est représenté par une pièce, qui fait de l'endroit où elle est posée ou peinte un accès et un site d'iz.

iz est accessible à chacun en tout lieu.

iz est tout autant un continuum de soi-même qu'un espace commun.

Chaque habitant est ambassadeur d'iz.

Les habitants d'iz sont nomades et apatrides.

iz s'affranchit de toute tutelle des nations et se sépare ainsi de leurs hyper réglementations et leurs lois.

Être sur une pièce d'iz, c'est être sous son protectorat.

Il n'y a pas de demande d'immigration à faire pour résider en iz.

iz accueille tous les réfugiés.

### 1. <sup>↑</sup> Declaration of Independence (angl.)

*iz is a free space.*

iz has no national identity and possesses neither frontiers nor passports.

iz is depicted by a piece (of jigsaw), and the spot where it is placed or painted makes an access to, and a site of, iz.

iz is accessible to everyone everywhere.

iz is as much a continuum of oneself as a common space.

Every inhabitant is an ambassador of iz.

iz inhabitants are stateless nomads.

iz rejects the tutelage of other nations and distances itself from their excessive regulations and laws.

To be on a part of iz is to be under its protection.

No immigration request is required to reside in iz.

iz welcomes all refugees.

